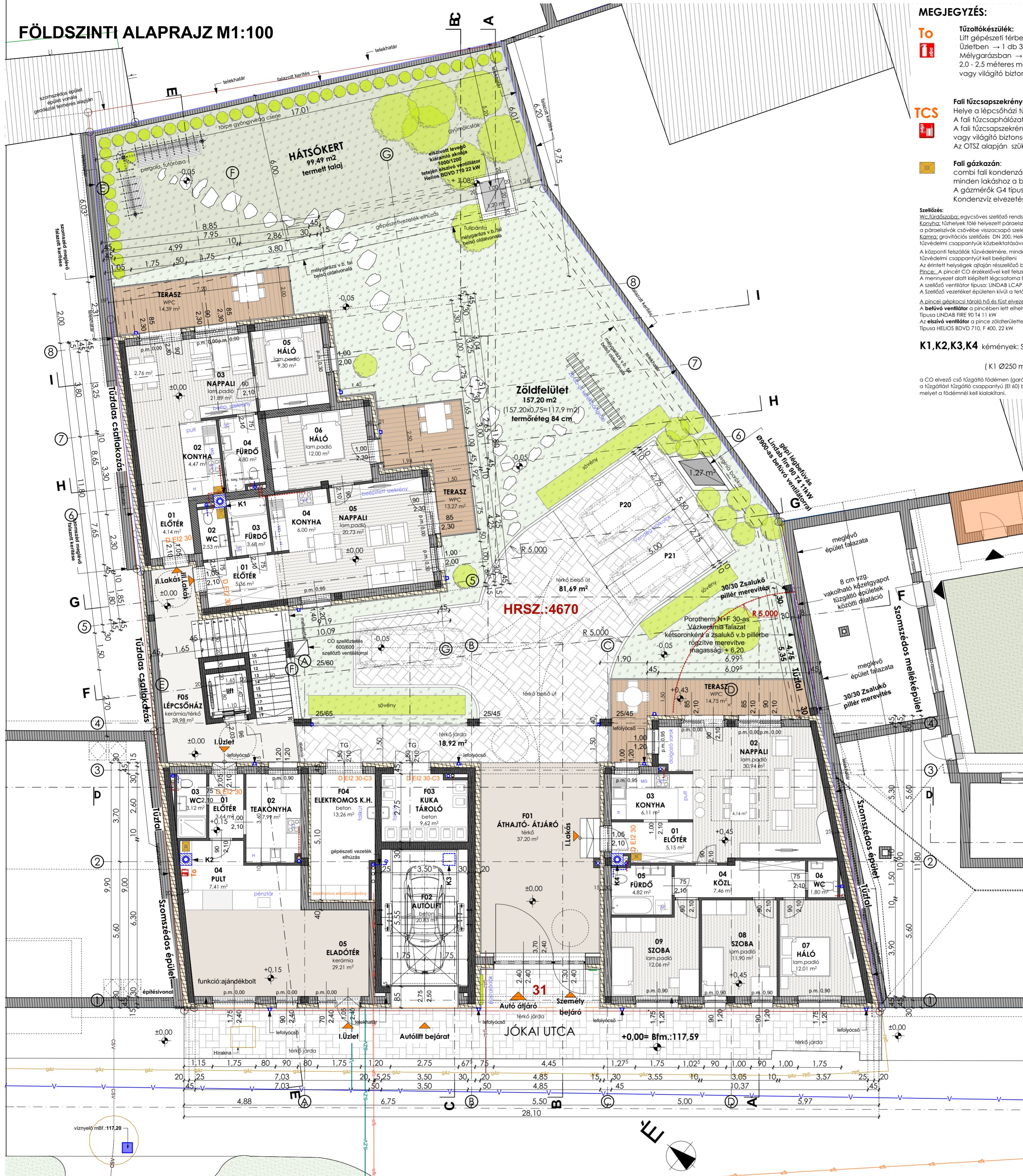


FÖLDSZINTI ALAPRAJZ M1:100



MEGJEGYZÉS:

- To** Tűzoltókészülék:
Lift gépezeti térben → 2 kg CO₂ 1 db 21 B tip. tűzoltó készülék szükséges
Üzletben → 1 db 34A 144 B C tip. tűzoltó készülék szükséges
Mélygarázsban → 1 db 34A 144 B C tip. tűzoltó készülék szükséges
2.0 - 2.5 méteres magasságban utárvilágító vagy világító biztonsági jellet kell megjelölni.
- TCS** Fali tűzcsapszekrény:
Helye a lépcsőházi tűzgátló ajtó mellett jobbra.
A fali tűzcsapszekrényt 2.0 - 2.5 méteres magasságban utárvilágító vagy világító biztonsági jellet kell megjelölni.
Az OTSZ alapján szükséges oltóvíz mennyiség megléte. → 150 l/perc/tűzcsap
- g** Fali gázkazán:
kombi fali kondenzációs gázkazán (Hoval TopGas kombi 21/18, vagy 26/23 KW) minden lakóshoz a bejárati ajtó mellé szüllyesztett gázóra szekrényt kell kiépíteni.
A gázmérők G4 típusú membrános gázmérők.
Kondenzvíz elvezetéséről gondoskodni kell.

Szellőzés:
WC, fürdőszoba, egyéves szellőztető rendszer (HELIOS ELS)
Kazánok: fűtőkörök főbe helyezett páraelvezető (2000/3) DN 125 csatlakozó csővel a páraelvezető csővébe visszacsapó szelepet kell beépíteni. Tetőventilátor HELIOS DCEC 200
Kazánok: gravitációs szellőzés DN 200, Helios G 160 típusú fix rácsok
Tűzvédelmi csappantyúk készülékkel ellátva. Tető fölött DN 200 méretű kiülő fejek csatlakoznak.
A központi fűtésű szellőztetőrendszer, minden tűzoltó áramlaton bekötött csővébe tűzvédelmi csappantyút kell beépíteni
Az érintett helyiségek ajtaján részszellőzés beépítése szükséges!
Pince: A pincéi CO érzékelővel kell felszerelni.
A mennyezeti csatlakozás lépcsőházi hőszigetelési követelményekkel kell készíteni.
A szellőztető ventilátor típusa: LINDAB LCAP 45 T2/T4, 1.5/0.36 KW, 230V 50 Hz DN 500.
A szellőztető vezetéket épületen kívül a tető fölé kell vezetni és szellőztető fejeit kell ellátni.
A pincei gápköcski tároló hő és füst elvezetésére egy befűtő és egy elszívó ventilátort kell a pince két legáltalabbi pontján.
A befűtő ventilátor a pincében lelt elhelyezni, fűrészt felett pedig a hozzá csatlakozó szellőztető sapka.
Típusa LINDAB FIRE 90 14 11 KW
Az elszívó ventilátor a pince szélterülettel érintkező falába épített vb csatorna végén elhelyezett tetőventilátor.
Típusa HELIOS BDVD 710, F 400, 22 KW

K1, K2, K3, K4 kémények: SCHIEDL MULTI gyűjtőkémények
külmérete: 840X840 mm
(K1 Ø250 mm; K2 Ø200 mm; K3 Ø180 mm; K4 Ø200 mm)

a CO elvezető cső tűzgátló tördemen (garázs) való átvezetésénél a tűzgátlást tűzoltó csappantyú (EI 60) beépítésével kell biztosítani, melyet a tördemennél kell kijelölni.

- Anyagjelölés:**
- vasbeton
 - beton
 - zangerámia
 - hanggátló vázkerámia
 - válaszfal vázkerámia
 - fa
 - EPS/XPS porsztirol hőszigetelés
 - tűzgátló szilárd hőszigetelés
 - kavicsfeltöltés
 - homokfeltöltés
 - termett talaj

Szintadatok:
Épület előlthi meglévő járda tg. magassága: 117.59 mBf
Tervezett épület ± 0.00 = 117.59 mBf

Jelen terv a QUALITAT Minőségellenőrző és Műszaki Szolgáltató Kft. szellemi terméke és az 1999. évi LXXVI. törvény alapján szerző jogvédelem alatt áll.



Építvány megnevezése:
16 lakásos Lakóépület +1Üzlet építése

Építvány helye:
H-6000 Kecskemét, Jókai utca 31. Hrsz.: 4670

Építelő:
BEST HOME PROJECT KFT
5000 Szolnok, Gát utca 5.
Ügyvezető: Bereczki Csaba tel: 30/2280999
e-mail: info@bhpkf.hu

Tervező, Kivitelező cég:
QUALITAT Kft.

5000 Szolnok, Panel u. 1/a
tel.: 06/20 316 9716
Terv megnevezése:

Építési Engedélyezési tervdokumentáció

Felelős építész tervező:
Dóra Szilveszter okl. építészmérnök (É-16-0272)
5000 Szolnok, Abonyi Út 94. tel: 06/20 405 63 91

Felelős tervező aláírása:

Építész tervező munkatárs, ügyintéző:
Nánási Sándor okl. építészmérnök tel: 06/20 980 88 97

Tervlap méretarány: **M 1:100** Dátum: **2017. 05. 23.**

Tervlap neve:

FÖLDSZINTI ALAPRAJZ

módosítás száma: **E03/M**
MO1

I. Lakás helyiségei			
H. száma	Helyiség neve	Burkolat típusa	Terület
01	előtér	kerámia	5,15
02	nappali	lam. padló	30,94
03	konyha	kerámia	6,11
04	közl.	kerámia	7,46
05	fürdő	kerámia	4,82
06	wc	kerámia	1,80
07	háló	lam. padló	12,01
08	szoba	lam. padló	11,90
09	szoba	lam. padló	12,06
			92,25 m²

II. Lakás helyiségei			
H. száma	Helyiség neve	Burkolat típusa	Terület
01	előtér	kerámia	4,14
02	konyha	lam. padló	4,47
03	nappali	lam. padló	21,89
04	fürdő	kerámia	4,80
05	háló	lam. padló	9,30
			44,60 m²

III. Lakás helyiségei			
H. száma	Helyiség neve	Burkolat típusa	Terület
01	előtér	kerámia	5,37
02	wc	kerámia	2,53
03	fürdő	kerámia	3,68
04	konyha	kerámia	6,00
05	nappali	lam. padló	20,73
06	háló	lam. padló	12,00
			50,31 m²

Földszint helyiségei			
H. száma	Helyiség neve	Burkolat típusa	Terület
F01	Áthajtó- Átjáró	térkő	37,20
F02	Autólift	beton	20,83
F03	Kuka tároló	beton	9,62
F04	Elektromos k.h.	beton	13,26
F05	Lépcsőház	kerámia/térkő	28,98
			109,89 m²

I. Üzlet			
H. száma	Helyiség neve	Burkolat típusa	Terület
01	Előtér	kerámia	3,64
02	Teakonyha	kerámia	7,99
03	Wc	kerámia	3,12
04	Pult	kerámia	7,41
05	Eladótér	kerámia	29,21
			51,37 m²

I. Üzlet			
H. száma	Helyiség neve	Burkolat típusa	Terület
01	Előtér	kerámia	3,64
02	Teakonyha	kerámia	7,99
03	Wc	kerámia	3,12
04	Pult	kerámia	7,41
05	Eladótér	kerámia	29,21
			51,37 m²

Földszint összes Nettó alapterület :	348,42 m²
---	-----------------------------

Mélygarázs nettó alapterülete :	669,71 m²
Földszint összesen Nettó alapterület :	348,42 m²
I.Emelet összesen Nettó alapterület :	381,67 m²
II.Emelet lakásainak összesen Nettó alapterület :	418,54 m²
Tetőtér 190 cm alá eső összesen hasznos Nettó alapterület :	210,09 m²
Tárolótér 190 cm alá eső összesen hasznos Nettó alapterület :	38,98 m²
Társasház összes nettó alapterülete :	2067,41 m²
Társasház bruttó alapterülete :	4477,85 m²