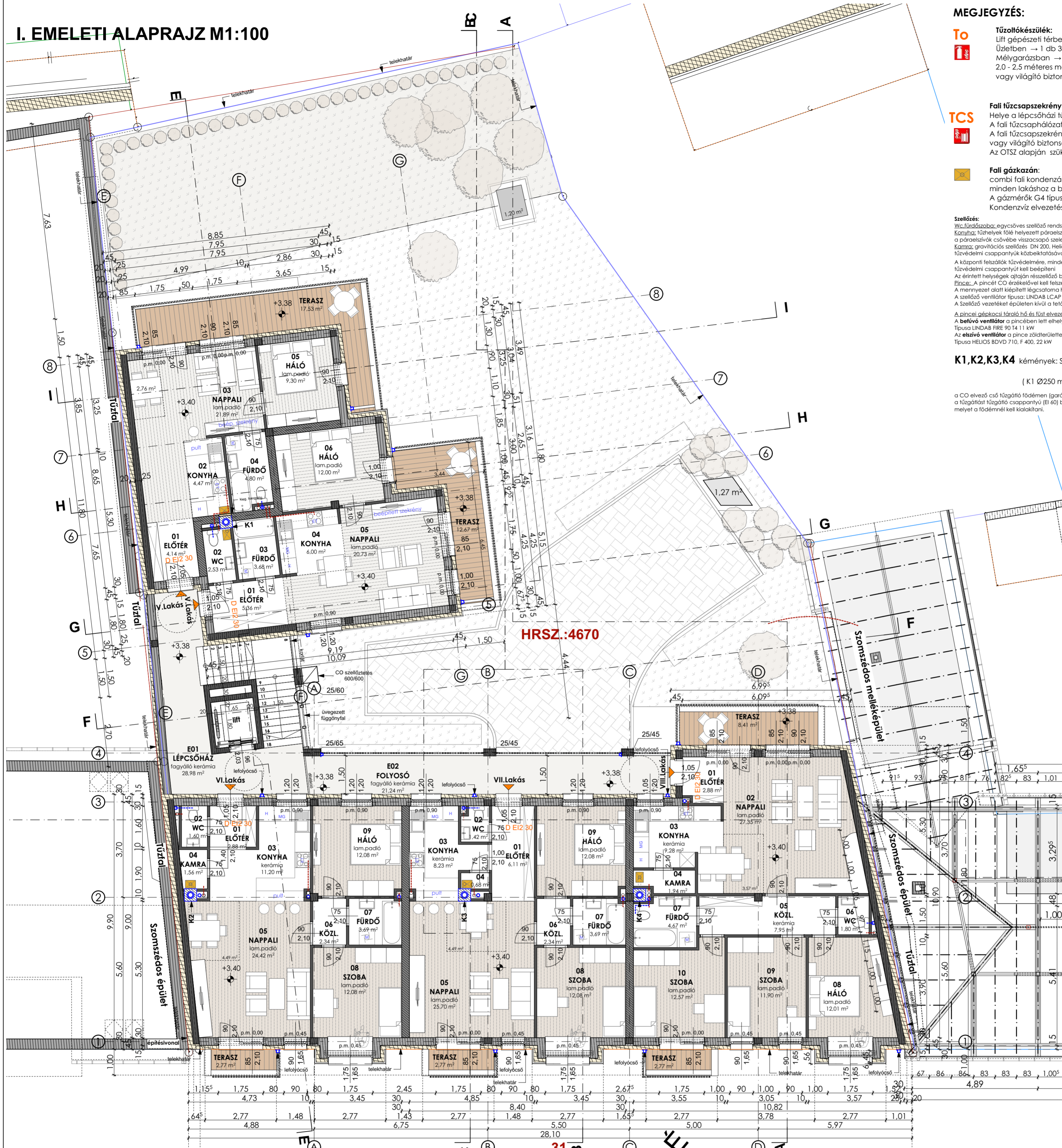


# I. EMELETI ALAPRAJZ M1:100



## MEGJEGYZÉS:

- To** Tűzoltókészülék:  
Lift gépészeti térben → 2 kg CO<sub>2</sub> 1 db 21 B tip. tűzoltó készülék szükséges  
Üzletben → 1 db 34A 144 B C tip. tűzoltó készülék szükséges  
Mélygarázsban → 1 db 34A 144 B C tip. tűzoltó készülék szükséges  
2.0 - 2.5 méteres magasságban utárvilágító vagy világító biztonsági jellet kell megjelölni.
- TCS** Fali tűzcsapszokrény:  
Helye a lépcsőházi tűzgátló ajtó mellett jobbra.  
A fali tűzcsapszokrényt 2.0 - 2.5 méteres magasságban utárvilágító vagy világító biztonsági jellet kell megjelölni.  
Az OTSZ alapján szükséges oltóvíz mennyiség meglétét. → 150 l/perc/tűzcsap
- Fali gázkazán:  
kombi fali kondenzációs gázkazán (Hoval TopGas kombi 21/18, vagy 26/23 KW) minden lakóshoz a bejárati ajtó mellé szüllyesztett gázóra szekrényre kell kiépíteni.  
A gázmérők G4 típusú membrános gázmérők.  
Kondenzvíz elvezetéséről gondoskodni kell.

**Szellőzés:**  
WC, fürdőszoba, egyéni csöves szellőző rendszer (HELIOS ELS)  
Konyha: tűzhelyek fölé helyezett páraelvezető (200m<sup>3</sup>/h) DN 125 csatlakozó csővel a páraelvezető csővébe visszacsapó szelepet kell beépíteni. Tetőventilátor HELIOS DCEC 200  
Kamra: gravitációs szellőzés DN 200, Helios G 160 típusú fix rácsok tűzvédelmi csappantyúk közbeiktatásával, tető fölé DN 200 méretű kútvíz csatlakoznak.  
A központi felszellőztető tűzvédelmére, minden tűzoltó amatonal beépített csőbe tűzvédelmi csappantyút kell beépíteni  
Az érintett helyiségek ajtaján részszellőzés beépítése szükséges!  
Pince: A pincéi CO érzékelővel kell felszerelni.  
A mennyezeti csatlakozás lépcsőházi csatlakozóhoz kell kötésíteni.  
A szellőző ventilátor típusa: LINDAB LCAP 45 T2/T4, 1.5/0.36 KW, 230V 50 Hz DN 500.  
A szellőző vezetéket épületen kívül a tető fölé kell vezetni és szellőző fejelet kell ellátni.  
A pincei gápközi tároló hő és füst elvezetésére egy befűvő és egy elszívó ventilátort kell a pince két legtávolabbi pontjára.  
A befűvő ventilátor a pincében lett elhelyezve, fűszint felett pedig a hozzá csatlakozó szellőző sapka.  
Típusa LINDAB FIRE 90 14 11 KW  
Az elszívó ventilátor a pince zárlatjával érintkező falába épített vb csatorna végén elhelyezett tetőventilátor.  
Típusa HELIOS BDVD 710, F 400, 22 KW

**K1, K2, K3, K4** kémények: SCHIEDL MULTI gyűjtőkémény  
külmérete: 840x840 mm  
( K1 Ø250 mm; K2 Ø200 mm; K3 Ø180 mm; K4 Ø200 mm )

a CO elvezető cső tűzgátló födémen (garázs födémen) való átvezetésénél a tűzgátlást tűzgátló csappantyú (EI 60) beépítésével kell biztosítani, melyet a födémmel kell kialakítani.

## Anyagjelölés:

- vasbeton
- beton
- vázkerámia
- hanggátló vázkerámia
- válszfal vázkerámia
- fa
- EPS/XPS porszitrol hőszigetelés
- tűzgátló szálal hőszigetelés
- kavicsfeltöltés
- homokfeltöltés
- termett talaj

Szintadatok:  
Épület előlthi meglévő járda tg. magassága: 117,59 mbf  
Tervezett épület ± 0,00 = 117,59 mbf

Jelen terv a QUALITAT Minőségellenőrző és Műszaki Szolgáltató Kft. szellemi terméke és az 1999. évi LXXVI. törvény alapján szerző jogvédelem alatt áll.



Építvány megnevezése:  
**16 lakásos Lakóépület +1Üzlet építése**

Építvány helye:  
H-6000 Kecskemét, Jókai utca 31., Hrsz.: 4670

Építelő:  
**BEST HOME PROJECT KFT**  
5000 Szolnok, Gát utca 5.  
Ügyvezető: Bereczki Csaba tel: 30/2280999  
e-mail: info@bhpkt.hu

Tervező, Kivitelező cég:  
**QUALITAT Kft.**  
5000 Szolnok, Panel u. 1/a  
tel.: 06/20 316 9716  
Terv megnevezése:

**Építési Engedélyezési tervdokumentáció**

Felelős építész tervező:  
**Dóra Szilveszter** okl. építészmérnök (É-16-0272)  
5000 Szolnok, Abonyi Út 94. tel: 06/20 405 63 91

Felelős tervező aláírása:

Építész tervező munkatárs, ügyintéző:  
**Nánási Sándor** okl. építészmérnök tel: 06/20 980 88 97

Tervlap méretarány: **M 1:100** Dátum: **2017. 05. 23.**

Tervlap neve: **I. EMELETI ALAPRAJZ** Tervlap szám: **E04/M**  
módosítás száma: **M01**

IV. Lakás helyiségei			
H. száma	Helyiség neve	Burkolat típusa	Terület
01	előtér	kerámia	4,14
02	konyha	kerámia	4,47
03	nappali	lam.padió	21,89
04	fürdő	kerámia	4,80
05	háló	lam.padió	9,30
			<b>44,60 m<sup>2</sup></b>

V. Lakás helyiségei			
H. száma	Helyiség neve	Burkolat típusa	Terület
01	előtér	kerámia	5,37
02	wc	kerámia	2,53
03	fürdő	kerámia	3,68
04	konyha	kerámia	6,00
05	nappali	lam.padió	20,73
06	háló	lam.padió	12,00
			<b>50,31 m<sup>2</sup></b>

VI. Lakás helyiségei			
H. száma	Helyiség neve	Burkolat típusa	Terület
01	előtér	kerámia	2,88
02	wc	kerámia	1,60
03	konyha	kerámia	11,20
04	kamra	kerámia	1,56
05	nappali	lam.padió	24,42
06	közl.	kerámia	2,34
07	fürdő	kerámia	3,69
08	szoba	lam.padió	12,08
09	háló	lam.padió	12,08
			<b>71,85 m<sup>2</sup></b>

VII. Lakás helyiségei			
H. száma	Helyiség neve	Burkolat típusa	Terület
01	előtér	kerámia	6,11
02	wc	kerámia	1,42
03	konyha	kerámia	8,23
04	kamra	kerámia	0,68
05	nappali	lam.padió	25,71
06	közl.	kerámia	2,34
07	fürdő	kerámia	3,69
08	szoba	lam.padió	12,08
09	háló	lam.padió	12,08
			<b>72,34 m<sup>2</sup></b>

I. Emelet helyiségei			
H. száma	Helyiség neve	Burkolat típusa	Terület
E01	Lépcsőház	fagyálló kerámia	28,98
E02	folyosó	fagyálló kerámia	21,24
			<b>50,22 m<sup>2</sup></b>

VIII. Lakás helyiségei			
H. száma	Helyiség neve	Burkolat típusa	Terület
01	előtér	kerámia	2,88
02	nappali	lam.padió	27,35
03	konyha	kerámia	9,28
04	kamra	kerámia	1,94
05	közl.	kerámia	7,95
06	wc	kerámia	1,80
07	fürdő	kerámia	4,67
08	háló	lam.padió	12,01
09	szoba	lam.padió	11,90
10	szoba	lam.padió	12,57
			<b>92,35 m<sup>2</sup></b>

Mélygarázs nettó alapterülete :	<b>669,71 m<sup>2</sup></b>
Földszint összesen Nettó alapterület :	<b>348,42 m<sup>2</sup></b>
I.Emelet összesen Nettó alapterület :	<b>381,67 m<sup>2</sup></b>
II.Emelet lakásainak összesen Nettó alapterület :	<b>418,54 m<sup>2</sup></b>
Tetőtér 190 cm alá eső összesen hasznos Nettó alapterület :	<b>210,09 m<sup>2</sup></b>
Tárolótér 190 cm alá eső összesen hasznos Nettó alapterület :	<b>38,98 m<sup>2</sup></b>

I.Emelet összes Nettó alapterület : **381,67 m<sup>2</sup>**

Társasház összes nettó alapterülete : **2067,41 m<sup>2</sup>**  
Társasház bruttó alapterülete : **447,85 m<sup>2</sup>**