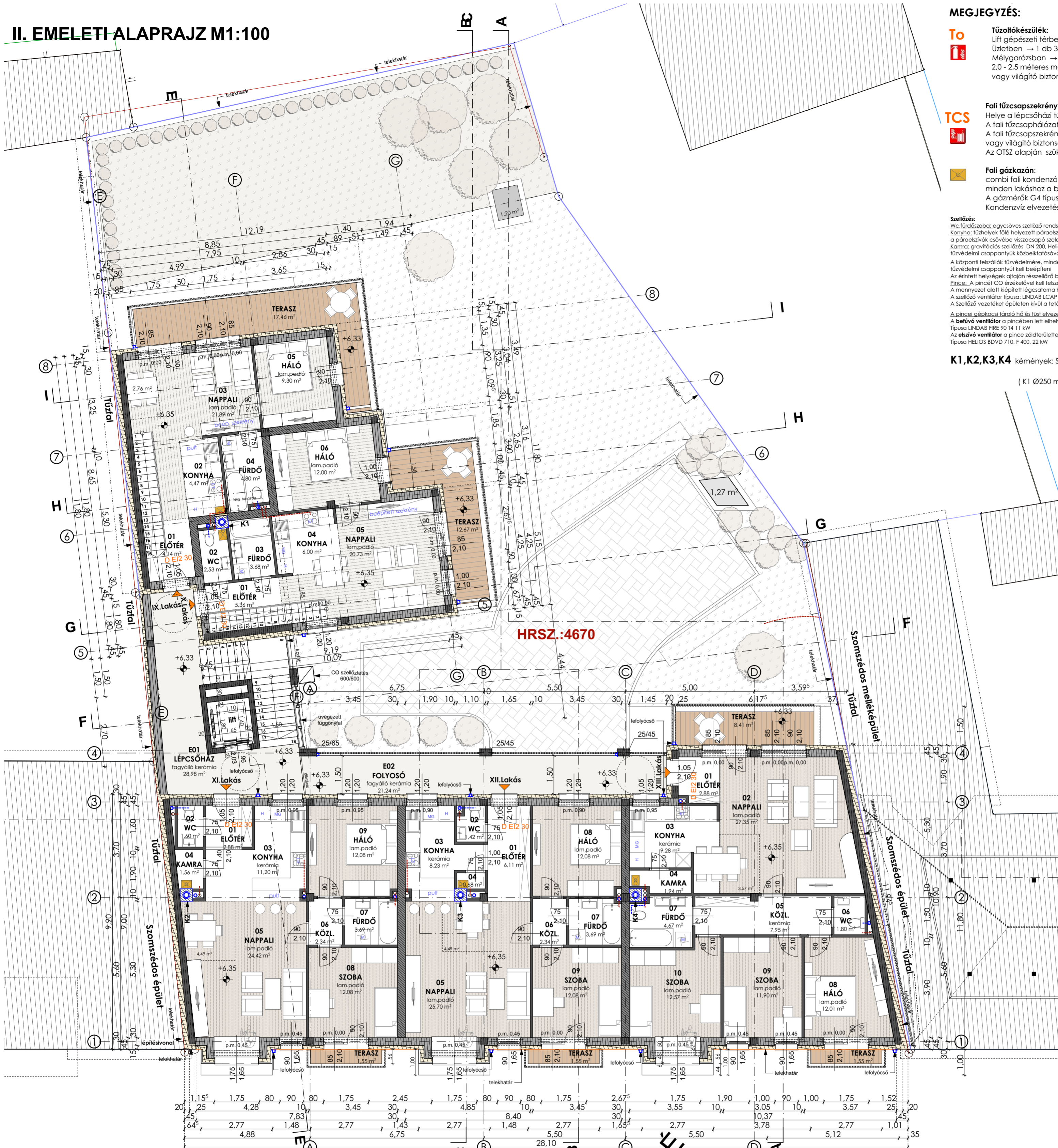


II. EMELETI ALAPRAJZ M1:100



MEGJEGYZÉS:

- To** Tűzoltókészülék:
Lift gépészeti térben → 2 kg CO₂ 1 db 21 B tip., tűzoltó készülék szükséges
Üzletben → 1 db 34A 144 B C tip., tűzoltó készülék szükséges
Mélygarázsban → 1 db 34A 144 B C tip., tűzoltó készülék szükséges
2.0 - 2.5 méteres magasságban utárvilágító vagy világító biztonsági jellet kell megjelölni.
- TCS** Fali tűzcsapszekrény:
Helye a lépcsőházi tűzgátló ajtó mellett jobbra.
A fali tűzcsapszekrényt 2.0 - 2.5 méteres magasságban utárvilágító vagy világító biztonsági jellet kell megjelölni.
Az OTSZ alapján szükséges oltóvíz mennyiség meglétét. → 150 l/perc/tűzcsap
- g** Fali gázkazán:
kombi fali kondenzációs gázkazán (Hoval TopGas kombi 21/18, vagy 26/23 KW) minden lakóshoz a bejárati ajtó mellé szüllyesztett gázóra szekrényt kell kiépíteni.
A gázmérők G4 típusú membrános gázmérők.
Kondenzvíz elvezetéséről gondoskodni kell.

Szellőzés:
WC, fürdőszoba, egyéves szellőző rendszer (HELIOS ELS)
Konyha: fűtőhelyek fölé helyezett páraelvezető (200m³/h) DN 125 csatlakozó csővel a páraelvezető csővébe visszacsapó szelepet kell beépíteni. Tetőventilátor HELIOS DCEC 200
Kamra: gravitációs szellőzés DN 200, Helios G 160 típusú fix rácsok
Tűzvédelmi csappantyúk köztéleltetésével, tető fölé 200 méretű kiülő fejek csatlakoznak.
A központi felszellőztető tűzvédelmére, minden tűzoltó amatonal beépített csőbebe tűzvédelmi csappantyút kell beépíteni
Az érintett helyiségek ajtaján részszellőző beépítése szükséges!
Pince: A pince CO érzékelővel kell felszerelni.
A mennyezeti csatlakozás tűzvédelmére, minden tűzoltó amatonal beépített csőbebe tűzvédelmi csappantyút kell beépíteni.
A szellőző ventilátor típusa: LINDAB LCAP 45 T2/T4, 1.5/0.36 KW, 230V 50 Hz DN 500.
A szellőző vezeték épületen kívül a tető fölé kell vezetni és szellőző fejeit kell ellátni.
A pince gápköcski tároló hő és füst elvezetésére egy befűvő és egy elszívó ventilátort kell a pince két legáltalabbi pontján.
A befűvő ventilátor a pincében lett elhelyezve, fűszint felett pedig a hozzá csatlakozó szellőző sapka.
Típusa LINDAB FIRE 90 14 11 KW
Az elszívó ventilátor a pince zárt területtel érintkező falába épített vb csatorna végén elhelyezett tetőventilátor.
Típusa HELIOS BDVD 710, F 400, 22 kW

K1, K2, K3, K4 kémények: SCHIEDL MULTI gyűjtőkémények
külmérete: 840X840 mm
(K1 Ø250 mm; K2 Ø200 mm; K3 Ø180 mm; K4 Ø200 mm)

Anyagjelölés:

- vasbeton
- beton
- vázkerámia
- hanggátló vázkerámia
- válaszfal vázkerámia
- fa
- EPS/XPS porszitrol hőszigetelés
- tűzgátló szálal hőszigetelés
- kavicsfeltöltés
- homokfeltöltés
- termett talaj

Szintadatok:
Épület előlthi meglévő járda tg. magassága: 117,59 mbf
Tervezett épület ± 0,00 = 117,59 mbf

Jelen terv a QUALITAT Minőségellenőrző és Műszaki Szolgáltató Kft. szerelmi terméke és az 1999. évi LXXVI. törvény alapján szerző jogvédelem alatt áll.



Építvány megnevezése:
16 lakásos Lakóépület +1Üzlet építése

Építvány helye:
H-6000 Kecskemét, Jókai utca 31., Hrsz.: 4670

Építelő:
BEST HOME PROJECT KFT
5000 Szolnok, Gát utca 5.
Ügyvezető: Bereczki Csaba tel: 30/2280999
e-mail: info@bhpkt.hu

Tervező, Kivitelező cég:
QUALITAT Kft.
5000 Szolnok, Panel u. 1/a
tel.: 06/20 316 9716

Terv megnevezése:
Építési Engedélyezési tervdokumentáció

Felelős építész tervező:
Dóra Szilveszter okl. építésmérnök (É-16-0272)
5000 Szolnok, Abonyi Út 94. tel: 06/20 405 63 91

Felelős tervező aláírása:

Építész tervező munkatárs, ügyintéző:
Nánási Sándor okl. építésmérnök tel: 06/20 980 88 97

Tervlap méretarány: **M 1:100** Dátum: **2017. 05. 23.**

Tervlap neve: Tervlap száma:

II. EMELETI ALAPRAJZ

modosítás száma: **E05/M**
MO1

31
JÓKAI UTCA

IX. Lakás helyiségei			
H. száma	Helyiség neve	Burkolat típusa	Terület
01	előtér	kerámia	4,14
02	konyha	kerámia	4,47
03	nappali	lam. padló	21,89
04	fürdő	kerámia	4,80
05	háló	lam. padló	9,30
06	előtér	kerámia	2,59
07	szoba	lam. padló	12,83
			60,02 m²
X. Lakás helyiségei			
H. száma	Helyiség neve	Burkolat típusa	Terület
01	előtér	kerámia	5,37
02	wc	kerámia	2,53
03	fürdő	kerámia	3,68
04	konyha	kerámia	6,00
05	nappali	lam. padló	20,73
06	háló	lam. padló	12,00
07	gardrób	kerámia	4,15
08	szoba	lam. padló	17,30
			71,76 m²

XI. Lakás helyiségei			
H. száma	Helyiség neve	Burkolat típusa	Terület
01	előtér	kerámia	2,88
02	wc	kerámia	1,60
03	konyha	kerámia	11,20
04	kamra	kerámia	1,56
05	nappali	lam. padló	24,42
06	közl.	kerámia	2,34
07	fürdő	kerámia	3,69
08	szoba	lam. padló	12,08
09	háló	lam. padló	12,08
			71,85 m²

XII. Lakás helyisége			
H. száma	Helyiség neve	Burkolat típusa	Terület
01	előtér	kerámia	6,11
02	wc	kerámia	1,42
03	konyha	kerámia	8,23
04	kamra	kerámia	0,68
05	nappali	lam. padló	25,71
06	közl.	kerámia	2,34
07	fürdő	kerámia	3,69
08	háló	lam. padló	12,08
09	szoba	lam. padló	12,08
			72,34 m²
II. Emelet helyiségei			
H. száma	Helyiség neve	Burkolat típusa	Terület
E01	Lépcsőház	fagyálló kerámia	28,98
E02	folyosó	fagyálló kerámia	21,24
			50,22 m²
II. Emelet lakásainak összes Nettó alapterület :			418,54 m²

XIII. Lakás helyisége			
H. száma	Helyiség neve	Burkolat típusa	Terület
01	előtér	kerámia	2,88
02	nappali	lam. padló	27,35
03	konyha	kerámia	9,28
04	kamra	kerámia	1,94
05	közl.	kerámia	7,95
06	wc	kerámia	1,80
07	fürdő	kerámia	4,67
08	háló	lam. padló	12,01
09	szoba	lam. padló	11,90
10	szoba	lam. padló	12,57
			92,35 m²
Mélygarázs nettó alapterülete :		669,71 m²	
Földszint összesen Nettó alapterület :		348,42 m²	
I. Emelet összesen Nettó alapterület :		381,67 m²	
II. Emelet lakásainak összesen Nettó alapterület :		418,54 m²	
Tetőtér 190 cm alá eső összesen hasznos Nettó alapterület :		210,09 m²	
Tárolótér 190 cm alá eső összesen hasznos Nettó alapterület :		38,98 m²	
Társasház összes nettó alapterülete :		2067,41 m²	
Társasház bruttó alapterülete :		447,85 m²	