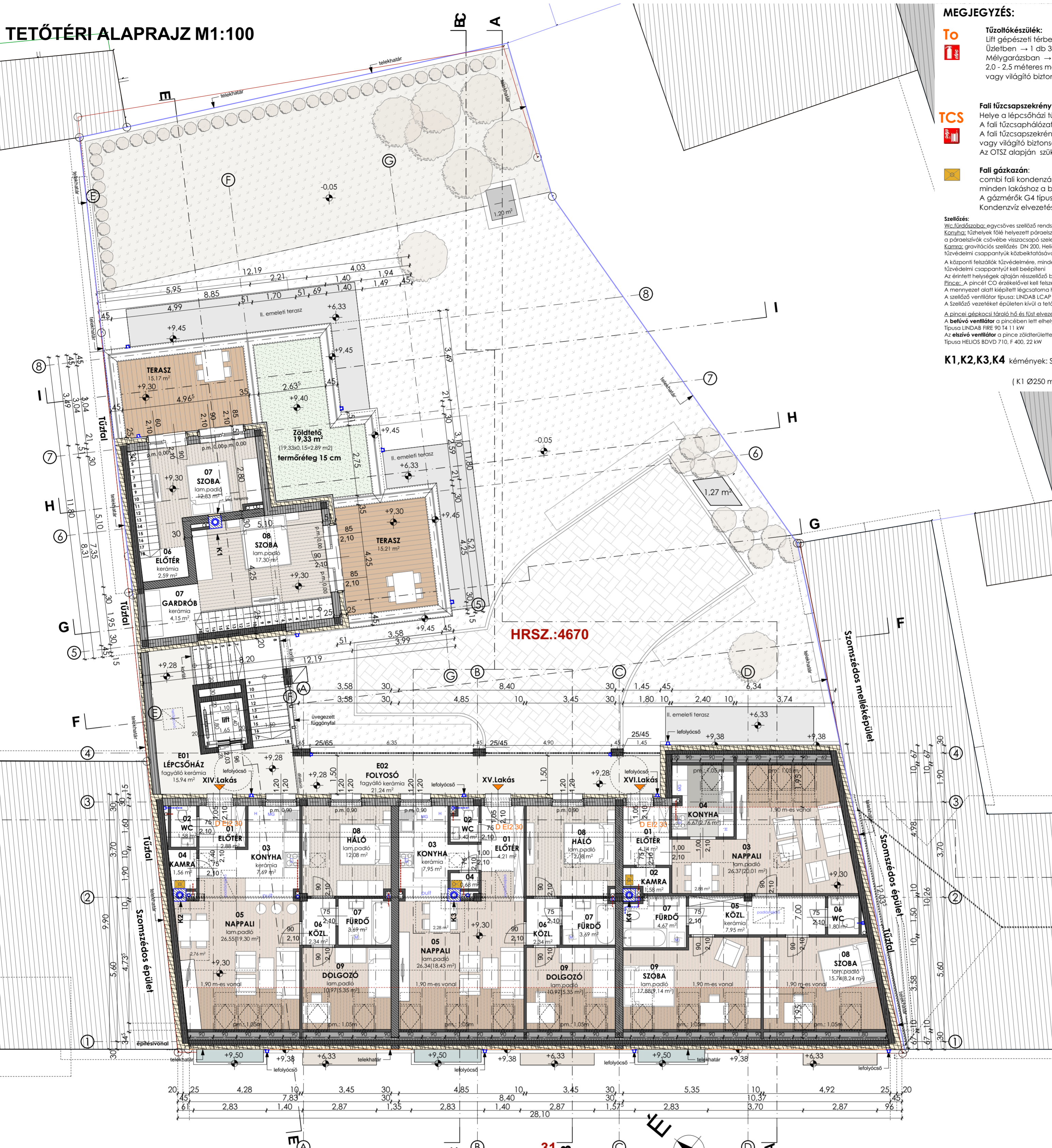


# TETŐTÉRI ALAPRAJZ M1:100



## MEGJEGYZÉS:

- To** Tűzoltókészülék:  
Lift gépészeti térben → 2 kg CO<sub>2</sub> 1 db 21 B tip., tűzoltó készülék szükséges  
Üzletben → 1 db 34A 144 B C tip. tűzoltó készülék szükséges  
Mélygarázsban → 1 db 34A 144 B C tip. tűzoltó készülék szükséges  
2.0 - 2.5 méteres magasságban utárvilágító vagy világító biztonsági jellet kell megjelölni.
- TCS** Fali tűzcsapszokrény:  
Helye a lépcsőházi tűzgátló ajtó mellett jobbra.  
A fali tűzcsapszokrényt 2.0 - 2.5 méteres magasságban utárvilágító vagy világító biztonsági jellet kell megjelölni.  
Az OTSZ alapján szükséges oltóvíz mennyiség meglétét. → 150 l/perc/tűzcsap
- g** Fali gázkazán:  
kombi fali kondenzációs gázkazán (Hoval TopGas kombi 21/18, vagy 26/23 KW) minden lakóshoz a bejárati ajtó mellé szüllyesztett gázóra szekrényre kell kiépíteni.  
A gázmérők G4 típusú membrános gázmérők.  
Kondenzvíz elvezetéséről gondoskodni kell.

**Szellőzés:**  
WC, fürdőszoba, egyéni szellőztető rendszer (HELIOS ELS)  
Kazánok: fűtőhelyek fölé helyezett páraelvezető (200m<sup>3</sup>/h) DN 125 csatlakozó csővel a páraelvezető csővébe visszacsapó szelepet kell beépíteni. Tetőventilátor HELIOS DCEC 200  
Kamra: gravitációs szellőzés DN 200, Helios G 160 típusú fix rácsok  
Lüftung: fűtőcsappantyúk készülékkel ellátva, tető fölé DN 200 méretű kiülő fejk csatlakoznak.  
A kazánok felszellőztető lüftungelátása, minden lüftung amatonat beiktatott csővébe lüftung csappantyút kell beépíteni  
Az érintett helyiségek ajtaján részszellőzés beépítése szükséges!  
Érintett helyiségek ajtaján részszellőzés beépítése szükséges!  
A mennyiségű szellőztető lüftung csatlakoztatni kell készíteni.  
A szellőztető ventilátor típusa: LINDAB LCAP 45 T2/T4, 1.5/0.36 KW, 230V 50 Hz DN 500.  
A szellőztető vezetéket épületen kívül a tető fölé kell vezetni és szellőztető fejjel kell ellátni.  
A pincei gápközi tároló hő és füst elvezetésére egy befűvő és egy elzáró ventilátort kell a pince két legáltalabbi pontján.  
A befűvő ventilátor a pincében kell elhelyezve, fűszint felett pedig a hozzá csatlakozó szellőztető sapka.  
Típusa LINDAB FIRE 90 14 1 KW  
Az elzáró ventilátor a pince zárlattal érintkező falába épített vb csatorna végén elhelyezett tetőventilátor.  
Típusa HELIOS BDVD 710, F 400, 22 KW

**K1, K2, K3, K4** kémények: SCHIEDL MULTI gyűjtőkémények  
külmérete: 840X840 mm  
(K1 Ø250 mm; K2 Ø200 mm; K3 Ø180 mm; K4 Ø200 mm)

- ### Anyagjelölés:
- vasbeton
  - beton
  - vázkerámia
  - hanggátló vázkerámia
  - vászfal vázkerámia
  - fa
  - EPS/XPS porsztirol hőszigetelés
  - tűzgátló szálal hőszigetelés
  - kavicsfeltöltés
  - homokfeltöltés
  - termett talaj

Szintadatok:  
Épület előlthi meglévő járdá tg. magassága: 117.59 mbf  
Tervezett épület ± 0.00 = 117.59 mbf

Jelen terv a QUALITAT Minőségellenőrző és Műszaki Szolgáltató Kft. szerelmi termék és az 1999. évi LXXXV. törvény alapján szerző jogvédelem alatt áll.



Építvány megnevezése:  
**16 lakásos Lakóépület +1Üzlet építése**

Építvány helye:  
H-6000 Kecskemét, Jókai utca 31., Hrsz.: 4670

Építelő:  
**BEST HOME PROJECT KFT**  
5000 Szolnok, Gát utca 5.  
Ügyvezető: Bereczki Csaba tel: 30/2280999  
e-mail: info@bhpkft.hu

Tervező, Kivitelező cég:  
**QUALITAT Kft.**

5000 Szolnok, Panel u. 1/a  
tel.: 06/20 316 9716  
Terv megnevezése:

**Építési Engedélyezési tervdokumentáció**

Felelős építész tervező:  
**Dóra Szilveszter** okl. építészmérnök (É-16-0272)  
5000 Szolnok, Abonyi út 94. tel: 06/20 405 63 91

Felelős tervező aláírása:

Építész tervező munkatárs, ügyintéző:  
**Nánási Sándor** okl. építészmérnök tel: 06/20 980 88 97

Tervlap méretarány: **M 1:100** Dátum: **2017. 05. 23.**

Tervlap neve: **TETŐTÉRI ALAPRAJZ** Tervlap szám: **E06/M**  
módosítás száma: **M01**

XIV.Lakás helyisége			
H. száma	Helyiség neve	Burkolat típusa	Terület
01	előtér	kerámia	2,88
02	wc	kerámia	1,58
03	konyha	kerámia	7,69
04	kamra	kerámia	1,56
05	nappali	lam.padió	19,30
06	közl.	kerámia	2,34
07	fürdő	kerámia	3,69
08	háló	lam.padió	12,08
09	Dolgozó	lam.padió	5,35
			<b>56,47 m<sup>2</sup></b>

XV.Lakás helyisége			
H. száma	Helyiség neve	Burkolat típusa	Terület
01	előtér	kerámia	4,21
02	wc	kerámia	1,42
03	konyha	kerámia	7,95
04	kamra	kerámia	0,68
05	nappali	lam.padió	18,43
06	közl.	kerámia	2,34
07	fürdő	kerámia	3,69
08	háló	lam.padió	12,08
09	Dolgozó	lam.padió	5,35
			<b>56,15 m<sup>2</sup></b>

XVI.Lakás helyisége			
H. száma	Helyiség neve	Burkolat típusa	Terület
01	előtér	kerámia	4,14
02	kamra	kerámia	1,58
03	nappali	lam.padió	20,01
04	konyha	kerámia	2,76
05	közl.	kerámia	7,95
06	wc	kerámia	1,80
07	fürdő	kerámia	4,67
08	szoba	lam.padió	8,24
09	szoba	lam.padió	9,14
			<b>60,29 m<sup>2</sup></b>

Tetőtér helyiségei			
H. száma	Helyiség neve	Burkolat típusa	Terület
E01	Lépcsőház	fagyálló kerámia	15,94
E02	folyosó	fagyálló kerámia	21,24
			<b>37,18 m<sup>2</sup></b>

Tetőtér 190 cm alá eső összes hasznos Nettó alapterület: **210,09 m<sup>2</sup>**

Mélygarázs nettó alapterülete:	<b>669,71 m<sup>2</sup></b>
Földszint összesen Nettó alapterület:	<b>348,42 m<sup>2</sup></b>
I.Emelet összesen Nettó alapterület:	<b>381,67 m<sup>2</sup></b>
II.Emelet lakások összesen Nettó alapterület:	<b>418,54 m<sup>2</sup></b>
Tetőtér 190 cm alá eső összesen hasznos Nettó alapterület:	<b>210,09 m<sup>2</sup></b>
Tárolótér 190 cm alá eső összesen hasznos Nettó alapterület:	<b>38,98 m<sup>2</sup></b>

Társasház összes nettó alapterülete:	<b>2067,41 m<sup>2</sup></b>
Társasház bruttó alapterülete:	<b>447,85 m<sup>2</sup></b>